

⚠ご購入前にご確認ください。

●本製品にはお買い上げの日から3年間の製品保証がついています。(ただしmicroSDカード、両面テープ等の消耗品及びGPS警報機能・安全運転支援機能の動作精度は保証の対象となりません) ●ダッシュボード上へ取付けの場合は、道路運送車両法に基づく保安基準に適合させるため、運転や視界の妨げにならない場所に取付けてください。※道路運送車両の保安基準第21条(運転者席)、細目告示第27条および別添29●リヤガラスが可動する車両やスモークフィルムを貼っている車両の場合、リヤカメラはリヤトレイなどに取付けてください。●本製品は車室内専用です。●本製品の取付けには専門知識が必要です。車両への取付けはお買い求めの販売店やカーディーラーなどへご相談ください。●LED式信号機はLEDが高速で点滅している為、信号機が点滅しているような映像が記録される場合があります。また遠光や信号機自体の輝度が低い等、信号機の色が識別できない場合があります。そのような場合は、信号機通過前および通過後の映像、周辺の車両状況から判断してください。信号の識別、記録に関する内容について、弊社は一切の責任を負いかねますのでご了承ください。●本製品使用時は必ず付属のmicroSDカードを使用してください。付属品以外のmicroSDカードとの相性による動作不良について、弊社は一切の責任を負いかねます。●本製品は全ての映像を記録することを保証するものではありません。あらかじめご了承ください。●本製品は使用方法によりプライバシーなどの権利を侵害するおそれがありますのでご注意ください。またイタズラなどの目的で使用しないでください。これらの場合について、弊社は一切の責任を負いかねます。

●部品の交換修理 パーツ購入に関しては販売店にお問い合わせください。●本製品はDC12V/24V専用です。

●GPS警報機能・安全運転支援機能 ●GPS警報機能・安全運転支援機能は運転者の負担軽減を目的とし、周辺状況、走行状態の変化を補助的にお知らせする機能です。●全ての周辺状況、走行状態を判断する事はできません。また、事故を未然に防ぐ機能ではありません。●一部機能はGPSを受信していない状態では動作しません。●GPS警報機能・安全運転支援機能を使用する場合、ボンネットを録画映像の下部から25%以内に取る必要があるため、フロントガラス上部・中央への取付けを推奨します。●周囲の状況、天候、先行車の形状や色、本体の取付位置や角度、フロントガラスの汚れなどによっては正しく動作しない場合があります。●画像情報を基に動作するため、先行車や車線、景色の変化などもお知らせを行う場合があります。●各機能動作時の表示画面は録画ファイルには記録されません。

※本製品は日本国内でのみ使用できます。海外では使用できません。※本製品の故障による代替品の貸出は弊社では一切行っておりません。※本製品の仕様および外観は改良のため、予告なく変更することがあります。あらかじめご了承ください。

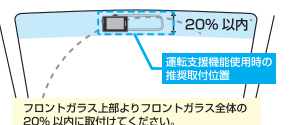
■駐車監視機能について

●駐車監視機能を使用する場合は、下記内容にご確認ください。
●車両の常時電源を使用するため、車両バッテリーへの負荷がかかります。定期的に車両バッテリーの点検を行なってください。●次の方は車両バッテリー上がり原因になりますので使用を控えてください。(毎日乗車しない1日の走行が1時間以下、車両バッテリーを1年以上使用している) ●駐車監視機能の使用後は車両バッテリー電圧が低下した状態のため、必ずエンジンを始動し、車両バッテリーの充電を行なってください。車両バッテリー上がり原因となります。●車両バッテリー上がりにより、弊社は一切の責任を負いかねますのでご了承ください。●長時間録画を行う場合、microSDカードの容量やドライブレコーダーの設定により、録画データが上書きされる場合がありますのでご注意ください。

■フロントガラス取付時の注意

●フロントガラスへの取付けは、道路運送車両法に基づく保安基準により設置場所が限定されています。フロントガラス上部より20%以内になるように設置してください。※道路運送車両の保安基準第29条(窓ガラス)、細目告示第195条および別添37●ドライブレコーダー本体が運転者の視界の妨げにならないように取付けを行なってください。その際ミラーと干渉しない位置に取付けてください。●ワイパーの可動範囲に取付けることをお勧めします。範囲外に取付けるとフロントガラスの汚れ、雨天時の水滴などにより記録した映像が見づらくすることがあります。●本製品を車検シールの上に貼らないでください。●地デジやETC等のアンテナ近くには設置しないでください。●本製品の近くにGPS機能を持つ製品やWICS受信機を設置しないでください。誤作動を起こす可能性があります。●衝突被害軽減ブレーキシステムのカメラや防眩ミラーのセンサー等がルームミラー裏側にある場合、車両取扱説明書に記載の禁止エリアを避けて取付けを行うか、ダッシュボードへ取付けを行なってください。

※商品写真および画像はイメージです。撮影、印刷インキで実際の製品とは異なる場合があります。



販売店名

販売元 **トヨタ モビリティパーツ株式会社**

製造元 **株式会社コムテック**

〒470-0151 愛知県愛知郡東郷町大字諸輪字池上1-1 <https://www.e-comtec.co.jp>

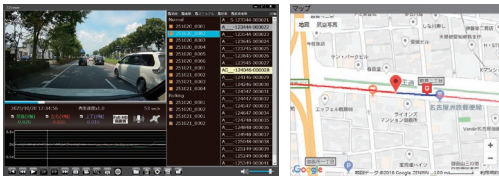
コムテック サービスセンター TEL.0800-200-5654 ※携帯電話・公衆電話・IP電話からは TEL.0561-56-1814

●カタログの内容については、販売店もしくは弊社までお問い合わせください。

●カタログの記載内容は2021年12月現在のものです。●本カタログを無断で複製、複写、転用することは法律で禁じられています。

専用ビューワソフトで確認

専用ビューワソフトを使用して、録画したデータをパソコンで確認可能! 映像や音声だけではなく、Gセンサーの情報も確認できます。またGPSを搭載しているため自車の走行軌跡を地図上に表示したり、走行速度も確認できます。録画したデータを動画や写真に変換し、パソコンへ保存することもできます。



ドライブレコーダーをご利用のお客様

SDカード (microSD カード) は消耗品です!!



SDカードには、書き込み可能回数という寿命があります。

ドライブレコーダーはデジタルカメラの

数十倍から数百倍の回数の書き込みをSDカードに対して

行うので寿命が早く尽きてしまいます。

SDカードについての注意事項

⚠ microSDカードの取り扱いには十分注意して、注意事項をよくお読みになりご使用ください。注意事項を守らずに発生するデータの損失および破損に関して弊社は一切の責任を負いかねます。

⚠ 付属のmicroSDカードをフォーマットすると記録ファイルは全て消去されます。あらかじめパソコンなどにバックアップすることをおすすめします。

⚠ 市販のmicroSDカードを使用した場合による、本機の動作異常に関して、弊社は一切の責任を負いかねます。

⚠ microSDカードの容量によっては、起動時間が変動(長くなったり)する場合があります。

⚠ microSDカードをフォーマットする際は、必ず本体のフォーマット機能でおこなってください。

⚠ microSDカードは消耗品です。一定使用期間が過ぎるとメモリーセクターの一部が損傷されて正常な録画ができない可能性があります。microSDカードによる不具合が発生した場合は、新しい指定のmicroSDカードと交換してください。

SDカードの推奨交換時期は約1年です!

※お客様のご使用状況により寿命は前後します。

SDカードの取り扱いもごさいますので、スタッフまでお気軽にお声掛けください。

DRIVE RECORDER TZドライブレコーダー TZ-DR210

取付例



※取付例はイメージのため、記録を省略しています。ご使用の際は記録を行う必要があります。

■オプション品 別途お買い求めください。

AVケーブル (約4.0m)
本製品をナビゲーションなどで再生するためのケーブルです。
[261781-0370]



TZドライブレコーダーについてはコチラを参照してください。
<https://www.tacti.co.jp/sds/tz/>

SPECIFICATIONS	
カメラ	
フロントカメラ	撮像素子 1/2.7型 CMOSセンサー
	総画素数 200万画素
	有効画素数 最大200万画素
	レンズ画角 水平136° 垂直70° (対角168°)
F値 F2.0	
レンズ材質 ガラス	
リヤカメラ	撮像素子 1/2.8型 CMOSセンサー
	総画素数 200万画素
	有効画素数 最大200万画素
	レンズ画角 水平130° 垂直68° (対角158°)
F値 F2.0	
レンズ材質 ガラス	
本体	
録画サイズ Full HD (1920×1080) / HD (1280×720) ※フロントカメラ/リヤカメラ共通設定	
フレームレート 27.5fps ※リヤカメラは28fps	
画質 Full HD 高画質 (平均10Mbps) / 低画質 (平均8Mbps)	
HD 高画質 (平均7.2Mbps) / 低画質 (平均4Mbps)	
映像ファイル形式 AVI (MPEG-4 AVC / H.264)	
録画ファイル構成 1ファイル1分単位	
記録方式 常時録画 / イベント録画 (衝撃録画 / マニュアル録画 / 後続車接近録画)	
GPS ○	
HDR / WDR ○ ※リヤカメラはHDR固定	
Gセンサー ○ (ON/OFFおよび調整可: 0.1G~1.0Gまで0.1G単位で設定可)	
記録媒体 microSDカード (付属: 32GB / class10) ※8GB~128GB対応 class10推奨	
音声録音 ○ (ON/OFF可)	
記録映像再生方法 ○ 専用ビューワソフト (地回連動)	
○ 本体液晶	
○ ビデオ出力 (別売「AVケーブル」が必要)	
電源電圧 DC12V / 24V	
最大消費電流 通常時: 600mA以下 / スーパーキャパシタ充電時: 800mA以下	
動作温度範囲 -10℃~60℃	
液晶サイズ 2.7インチフルカラー-TFT液晶	
フロントカメラサイズ (突起部除く) 90 (W) × 56 (H) × 26.8 (D) / mm	
取付ステー装着時 90 (W) × 86.5 (H) × 26.8 (D) / mm	
フロントカメラ重量 114g	
リヤカメラサイズ (突起部除く) 61.5 (W) × 25.5 (H) × 23.6 (D) / mm	
取付ステー装着時 61.5 (W) × 49 (H) × 23.6 (D) / mm	
リヤカメラ重量 37g	
カメラケーブル 9m	
保証期間 3年	

[ドライブレコーダー協議会ガイドライン]に基づく表記。



DRIVE RECORDER TZドライブレコーダー

2カメラタイプ (フロント+リヤ)



V9TZDR210

2021年12月版



DRIVE RECORDER
TZドライブレコーダー
TZ-DR210
V9TZDR210

後続車の接近を
自動で録画するので
あおり運転対策に有効。

2カメラタイプ
(フロント+リヤ)

国内生産
3年保証



200万画素で
映像を鮮明に記録!
リヤカメラにオムニビジョン社の
夜間に優れた高感度センサーを搭載!

大画面で動画確認
2.7インチ液晶搭載

microSDカード
メンテナンスフリー対応
32GB同梱

車上荒らしやイタズラを監視・録画
駐車監視ケーブル同梱で
最大12時間録画

あおり運転を検知
後続車接近お知らせ機能搭載

2つのカメラで前後同時録画



フロントカメラ撮影映像

リヤカメラ撮影映像

駐車監視機能

最大12時間録画可能!

エンジンOFFでも最大12時間、映像の記録を続けます。
また衝撃を検出し、衝撃前後の映像を記録します。

■駐車監視モードパス機能

機械式立体駐車場や振動の多い場所、風の強い日など、衝撃を検出しやすい場所へ駐車する際に、一時的に駐車監視モードを解除することができます。

■当て逃げや車上荒らしといった駐車時のトラブル対策に



■タイムラプス録画

長時間の映像を短縮して再生できるように記録する、タイムラプス録画機能を搭載。最大44時間の記録が可能です。

※記録時間は各設定を、録画サイズ[HD]/画質[低画質]/駐車監視録画割合[50%]に設定した場合の時間です。ただし、車両バッテリー電圧を監視しているため、電圧が設定電圧以下に低下した場合、駐車監視モードは停止します。

■ワンタイム駐車監視モード

通常駐車監視機能をOFFに設定していても、一時的に駐車監視モードに設定することができます。外出先でのみ、駐車監視モードを使用する場合などに役立ちます。

安全運転支援機能

6つの機能で快適なドライブをサポート!

①後続車接近お知らせ機能

後方から接近する車両を映像で認識し、お知らせを行います。また設定により後続車接近録画データとして記録することもできます。

■後続車接近お知らせ!



②先行車接近お知らせ機能

③先行車接近継続お知らせ機能

④車線逸脱お知らせ機能

⑤ドライブサポート機能

⑥車速アラーム機能

■先行車接近継続お知らせ!



■車線逸脱お知らせ機能



※安全運転支援機能は、事故を未然に防ぐものではありません。運転時は必ず実際の交通状況に注意して安全運転を行ってください。
※一部機能はGPSを受信していない状態では動作しません。
※周囲の状況、天候、先行車の形状、色や本体の取付位置によってはうまく働かない場合があります。

GPS警報機能

GPS警報機能で安全運転をサポート!

本製品に登録されたデータにより安全運転をサポートする各種お知らせを行います。また登録されたデータは無料で更新できます。

■逆走お知らせ

高速道路のIC/JCT、SA/PA、一般道路の都市高速出口など逆走した場合や逆走の可能性がある地点を通過するとお知らせを行います。

■事故ポイント

過去に事故が多発している地点に接近するとお知らせを行います。

■ヒヤリハット地点

過去に事故があった場所や急カーブや急な下り坂など、高速道路上のヒヤリハット地点に接近するとお知らせを行います。

■速度監視路線

全国に設置されている自動速度取締機へ接近するとお知らせを行います。

映像を守る安心機能

■バックアップ機能

事故などで電源が切断しても、スーパーキャパシタによりファイルの破損を抑え、記録した映像を保護します。

■SDカードチェック機能(撮り逃し防止)

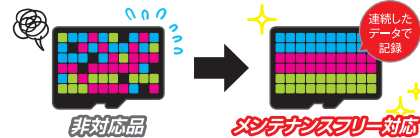
多くのドライブレコーダーではSDカードが破損していても通常通り起動してしまい映像を記録できていないことがあります。本製品では起動時にmicroSDカードをチェックし、カードが破損していた場合は液晶表示で異常をお知らせするため、撮り逃しを防止できます。

■緊急録画停止機能

事故等の大きな衝撃を受けた際、録画を自動で停止します。これにより重要な映像を上書きすることがありません。※衝撃検出感度はOFF含む11段階に調整できます。

microSDカードメンテナンスフリー

本製品の専用ファイルシステムは、パソコンなどで使用されているファイルシステム(FAT等)に比べ、microSDカード内データの断片化が起こりにくいファイルシステムとなっています。そのためmicroSDカードを定期的にフォーマットせずに使用することができます。



※本製品はmicroSDカードを定期フォーマットせずご使用いただけますが、microSDカードは消耗品のため、その特性上、フォーマット頂いた方がより長く使用することができます。

microSDカードの録画時間

録画時間の目安

録画時間	8GB		16GB		32GB		64GB		128GB	
	常時録画	イベント録画	常時録画	イベント録画	常時録画	イベント録画	常時録画	イベント録画	常時録画	イベント録画
Full HD	高画質	約30分	約6分	約70分	約14分	約140分	約29分	約290分	約58分	約580分
	低画質	約45分	約9分	約95分	約18分	約190分	約38分	約385分	約77分	約770分
HD	高画質	約50分	約10分	約105分	約21分	約215分	約43分	約435分	約87分	約870分
	低画質	約85分	約17分	約175分	約34分	約345分	約69分	約700分	約139分	約1390分

HDRで白とびなし

白とびなどの明暗差を補正し、逆光にも強くさまざまなシチュエーションで安定した映像を記録します。



HDR なし

HDR あり

ノイズ対策済み!

ラジオ、地デジ、ナビなどへの影響を抑えた対策を行なっています。



未対応のドライブレコーダー

TZドライブレコーダー

夜間の後方も鮮明に記録

リヤカメラにオムニビジョン社の高感度センサーを搭載。低照度での画質に優れるセンサーを採用したため、夜間の後方も鮮明に記録します。



高感度センサー/非搭載

高感度センサー/搭載

※リヤカメラのみ搭載